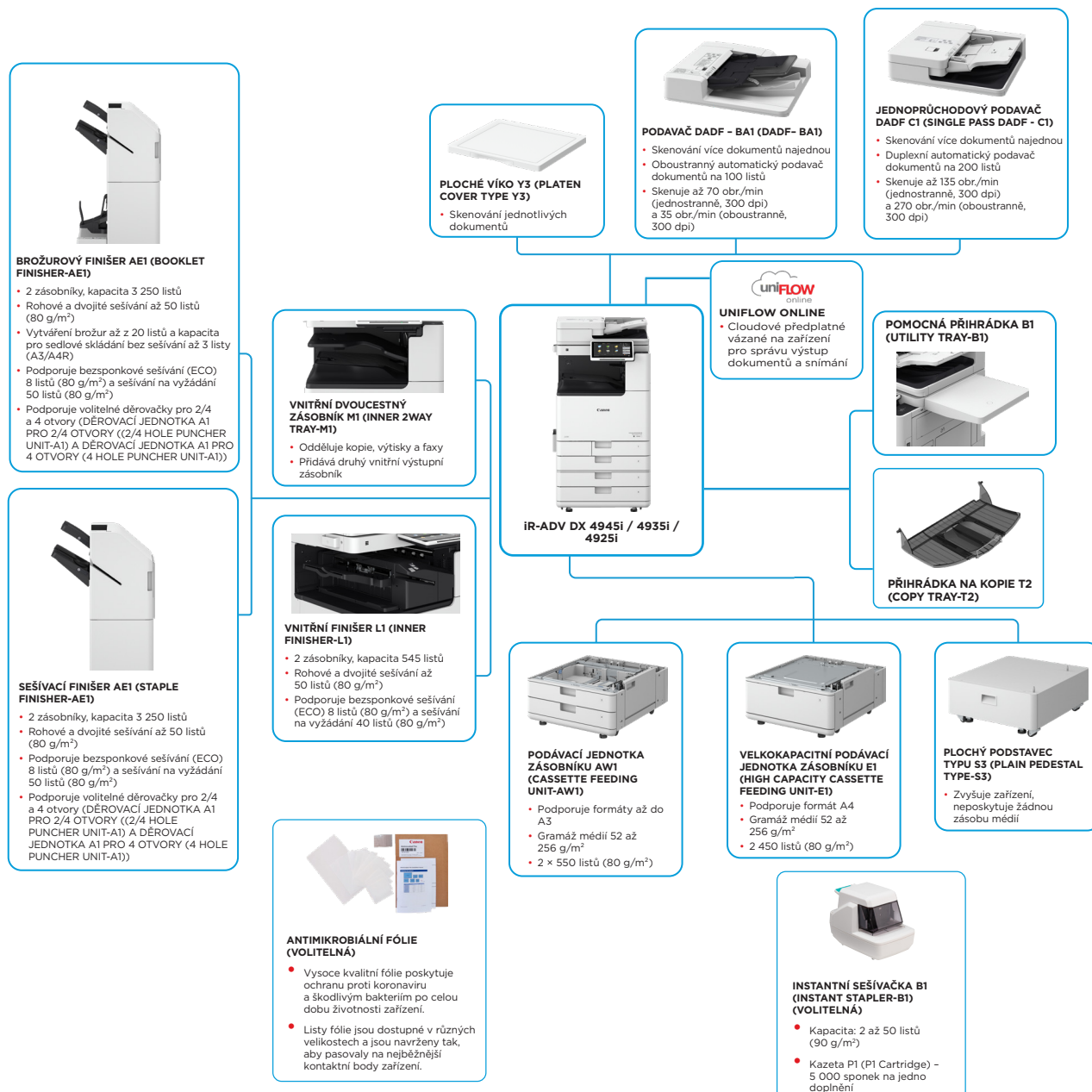


# Řada imageRUNNER ADVANCE DX 4900

## CHYTRÁ ČERNOBÍLÁ MULTIFUNKČNÍ ZAŘÍZENÍ A3 PRO EFEKTIVNÍ A VYSOCE KVALITNÍ ZPRACOVÁNÍ DOKUMENTŮ



### HLAVNÍ MOŽNOSTI KONFIGURACE



Tato plochá konfigurace je uvedena pouze pro ilustrační účely. Úplný seznam možností a přesné vztahy týkající se kompatibility naleznete v [online konfigurátoru produktů](#).

Platforma s jednotným firmwarem (UFP) zajišťuje dostupnost nejnovějších upgradů a ochranu funkcí pro vylepšení uživatelského prostředí v rámci celého portfolia produktů IR ADVANCE DX.

**Canon**

# TECHNICKÉ ÚDAJE

# Řada imageRUNNER ADVANCE DX 4900

<b>HLAVNÍ JEDNOTKA</b>		<b>Rozlišení tisku (dpi)</b>	1 200 × 600, 1 200 × 1 200 (poloviční rychlost)
<b>Typ zařízení</b>	Černobílé laserové multifunkční zařízení pro formát A3	<b>Jazyk PDL (Page-Description Language)</b>	Standardně: UFRII, PCL6 Volitelně: Adobe® PostScript®3™
<b>Základní funkce</b>	Tisk, kopírování, skenování, odesílání, ukládání a volitelně faxování	<b>Přímý tisk (RUI)</b>	PDF, EPS, TIFF/JPEG, XPS
<b>Procesor</b>	Dvoujádrový procesor s frekvencí 1,8 GHz	<b>Tisk z mobilních a cloudových aplikací</b>	AirPrint, Mopria, UniFLOW Online (volitelně) Canon PRINT Business a uniFLOW (volitelně) K dispozici je řada různých aplikací a řešení na platformě MEAP, které zajišťují tisk z mobilních zařízení nebo ze zařízení připojených k internetu a z cloudových služeb podle vašich požadavků. Další informace vám poskytně váš obchodní zástupce.
<b>Ovládací panel</b>	Barevný dotykový panel TFT LCD WSVGA s úhlopříčkou 25,6 cm (10,1")	<b>Standardní tisk operačního systému</b>	Android / Windows® 10 / Windows® 11 / Chrome OS / macOS (verze 11.2.2 nebo novější), iOS (verze 15.2 nebo novější), iPadOS
<b>Paměť</b>	Standardně: RAM 3,5 GB Na hlavním procesoru: 2 GB Zpracování obrazu pomocí procesoru: 1 GB + 0,5 GB (vyhrazeno pro zpracování obrazu)	<b>Pisma</b>	Pisma PS: 136 Roman Pisma PCL: 93 Roman, 10 rastrových písem, 2 písma OCR, Andalé Mono WT J/K/S/T** (japonština, korejšina, zjednodušená a tradiční čínština), písma čárových kódů** ** Vyžaduje volitelnou sadu mezinárodních písem PCL A1 (PCL International Font Set-A1) ** Vyžaduje volitelnou sadu pro tisk čárových kódů D1 (Barcode Printing Kit-D1).
<b>Úložiště</b>	Standardně: 256 GB (SSD) Volitelně: 1 TB (SSD)	<b>Funkce tisku</b>	Zabezpečený tisk, bezpečnostní vodznak, záhlaví/zápatí, rozvržení stránky, oboustranný tisk, smíšené velikosti papíru/orientace, přední/zadní přebaly, snížená spotřeba toneru, tisknutí plakátů, vynucené pozdržení tisku, datum tisku, plánovaný tisk, tisk pomocí virtuální tiskárny
<b>Rozhraní pro připojení</b>	Sít Standardně: 1000Base-T/100Base-TX/10Base-T Volitelně: Bezdrátová síť LAN (IEEE 802.11 b/g/n) JINÉ Standardně: 1x USB 2.0 (hostitelské), 1x USB 3.0 (hostitelské), 1x USB 2.0 (zařízení) volitelně: sériové rozhraní, rozhraní pro řízení kopírování	<b>Operační systém</b>	UFRII: Windows® 10 / 11 / Server 2012 / Server 2012 R2 / Server 2016 / Server 2019 / Server 2022, Mac OS X (10.13 nebo novější) PCL: Windows® 10 / 11 / Server 2012 / Server 2012 R2 / Server 2016 / Server 2019 / Server 2022, Mac OS X (10.13 nebo novější) PS: Windows® 10 / 11 / Server 2012 / Server 2012 R2 / Server 2016 / Server 2019 / Server 2022, Mac OS X (10.13 nebo novější) PPD: Windows® 10 / 11, MAC OS X (10.13 nebo novější)
<b>Kapacita zásoby papíru (A4, 80 g/m<sup>2</sup>)</b>	Standardně: 1 200 listů 100 listů: 1x víceúčelový zásobník 550 listů: 2x standardní zásobník Maximálně: 3 650 listů (s vysokokapacitní kazetovou podávací jednotkou E1 (High Capacity Cassette Feeding Unit-E1))	<b>SPECIFIKACE KOPÍROVÁNÍ</b>	<b>Rychlost kopírování</b>
<b>Kapacita výstupu papíru (A4, 80 g/m<sup>2</sup>)</b>	Standardně: 250 listů Maximálně: 3 450 listů (se sešivacím finišerem AE1 (Staple Finisher-AE1) nebo brožurovým finišerem AE1 (Booklet Finisher-AE1) a příhradkou na kopie T2 (Copy Tray-T2))	<b>Rychlost kopírování</b>	iR-ADV DX 4945i: Jednostranně: až 45 str./min (A4, A5, A5R, A6R), až 22 str./min (A3), až 32 str./min (A4R) iR-ADV DX 4935i: Jednostranně: až 35 str./min (A4, A5, A5R, A6R), až 17 str./min (A3), až 23 str./min (A4R) iR-ADV DX 4925i: Jednostranně: až 25 str./min (A4, A5, A5R, A6R), až 15 str./min (A3), až 20 str./min (A4R)
<b>Možnosti konečných úprav</b>	Kompletování, seskupování, posouvání, sešívání, sedlové sešívání, děrování, bezspokové sešívání (ECO), sešívání na vyžádání * Možnosti konečných úprav se liší v závislosti na připojených zařízeních.	<b>Doba vytištění první kopie (A4)</b>	iR-ADV DX 4945i: přibližně 4,6 sekund nebo méně iR-ADV DX 4935i: přibližně 5,5 sekund nebo méně iR-ADV DX 4925i: přibližně 6,1 sekund nebo méně
<b>Podporované typy médií</b>	Víceúčelový zásobník: Tenký papír, běžný papír, silný papír*, recyklovaný papír, papír s povrchovou úpravou*, barevný papír, pauzovací papír, klížený papír, průhledné fólie, štítky, děrovány papír, hlavičkový papír a obálky * Formát SRA3 není podporován u papíru s povrchovou úpravou (257-300 g/m <sup>2</sup> ) a silného papíru (257-300 g/m <sup>2</sup> ). Horní zásobník: Tenký papír, běžný papír, silný papír, recyklovaný papír, barevný papír, klížený papír, průhledné fólie, děrovány papír, hlavičkový papír a obálky Dolní zásobník: Tenký papír, běžný papír, silný papír, recyklovaný papír, barevný papír, klížený papír, průhledné fólie, děrovány papír, hlavičkový papír a obálky* * Je vyžadován nástavec podavače oblék A (standardní).	<b>Rozlišení kopírování (dpi)</b>	600 × 600
<b>Podporované velikosti médií</b>	Víceúčelová příhradka: Standardní velikost: SRA3, A3, A4, A4R, A5, A5R, A6R, B4, B5, B5R Uživatelská velikost: 98,4 × 139,7 mm až 320,0 × 457,2 mm Volná velikost: 100,0 × 148,0 mm až 304,8 × 457,2 mm Obálky: COMIO č. 10, Monarch, ISO-C5, DL Uživatelská velikost oblék: 98,0 × 98,0 mm až 320,0 × 457,2 mm Horní zásobník: Standardní velikost: A4, A5, A5R, A6R, B5 Uživatelská velikost: 105,0 × 148,0 mm až 297,0 × 215,9 mm Obálky: ISO-C5 Dolní zásobník: Standardní velikost: A3, A4, A4R, A5, A5R, A6R, B4, B5, B5R Uživatelská velikost: 105,0 × 148,0 mm až 304,8 × 457,2 mm Obálky*: COMIO (č. 10), Monarch, DL * Vyžaduje standardní nástavec oblék A (Envelope Attachment A).	<b>Vícenasobné kopie</b>	Až 9 999 kopií
<b>Podporované gramáže médií</b>	Víceúčelový zásobník: 52 až 300 g/m <sup>2</sup> * * Formát SRA3 není podporován u papíru s povrchovou úpravou (257-300 g/m <sup>2</sup> ) a silného papíru (257-300 g/m <sup>2</sup> ). Podporovaná gramáž papíru se sadou pro nastavení médií A1 (Media Adjustment Kit-A1): 60-300 g/m <sup>2</sup> Horní/dolní zásobník: 52 až 256 g/m <sup>2</sup> Oboustranně: 52 až 220 g/m <sup>2</sup>	<b>Denzita kopírování</b>	Automaticky nebo ručně (9 úrovní)
<b>Doba zahřívání (se zapnutým režimem rychlého spuštění)</b>	Režim rychlého spuštění: 4 sekundy nebo méně* * Doba od zapnutí napájení zařízení do zobrazení ikony kopírování a okamžiku, kdy lze provést operaci na displeji dotykového panelu. Z režimu spánku: 10 sekund nebo méně Po zapnutí napájení: 10 sekund nebo méně* * Doba od zapnutí napájení zařízení do stavu připravenosti pro kopírování (bez rezervace tisku)	<b>Zvětšení</b>	Proměnlivé zvětšení: 25 až 400 % (kroky po 1 %) Přednastavené zmenšení/zvětšení: 25 %, 50 %, 70 %, 100 % (1:1), 141 %, 200 %, 400 %
<b>Rozměry (Š × H × V)</b>	S plochým víkem Y3 (Platen Cover-Y3): 565 × 692 × 788 mm S jednorúčhodovým podavačem DADF C1 (Single Pass DADF-C1): 565 × 722 × 897 mm S podavačem RADF BA1 (DADF-BA1): 565 × 719 × 891 mm	<b>Funkce kopírování</b>	Přednastavené poměry zmenšení/zvětšení podle plochy, oboustranné kopírování, nastavení sytosti, výběr typu originálu, režim přerušování, kniha na dvě strany, oboustranný originál, sestavení úlohy, N na 1, přidání přebalu, vkládání listů, různé velké originály, číslování stránek, číslování sad kopií, ostrost, vyznačení rámečku, bezpečnostní vodznak, datum tisku, hřbet, tisk a kontrola, negativní/pozitivní, opakování obrazu, sloučení bloků úloh, zrcadlové převrácení obrazu, uložení do schránky, kopírování průkazů totožnosti, vynechání prázdných stránek, originální volné velikosti, barevný režim, rezervní kopie, vzorek kopie
<b>Prostor pro instalaci (Š × H)</b>	Základní: 978 × 1 119 mm (s jednorúčhodovým podavačem DADF C1 (Single Pass DADF-C1) + otevřeným pravým krytem a vysunutým víceúčelovým zásobníkem + otevřeným zásobníkem papíru) 978 × 1 116 mm (s podavačem DADF BA1 + otevřeným pravým krytem a vysunutým víceúčelovým zásobníkem + otevřeným zásobníkem papíru) Plná konfigurace: 1 651 × 1 119 mm (s jednorúčhodovým podavačem DADF C1 (Single Pass DADF-C1) + sešivacím finišerem AE1 (Staple Finisher-AE1) / brožurovým finišerem AE1 (Booklet Finisher-AE1) + vysunutou příhradkou na kopie T2 (Copy Tray-T2) + otevřeným zásobníkem papíru) 1 651 × 1 116 mm (s podavačem DADF BA1 + sešivacím finišerem AE1 (Staple Finisher-AE1) / brožurovým finišerem AE1 (Booklet Finisher-AE1) + vysunutou příhradkou na kopie T2 (Copy Tray-T2) + otevřeným zásobníkem papíru)	<b>Typ</b>	Standardně: barevný plochý skener Volitelně: ploché viko Y3 (Platen Cover-Y3), jednorúčhodový podavač DADF-C1* (Single Pass DADF-C1) nebo RADF-BA1 oboustranně na oboustranně (DADF-BA1 2-sided to 2-sided) (automatické s podavačem RADF) Podavač s podporou detekce podání více listů DADF: Duplexní automatický podavač dokumentů Jednorúčhodový podavač DADF-C1: až 200 listů DADF-BA1: až 100 listů
<b>Hmotnost* včetně toneru</b>	S plochým víkem Y3 (Platen Cover Y3): přibližně 61 kg S podavačem RADF BA1 (DADF-BA1): přibližně 68 kg S jednorúčhodovým podavačem DADF C1: přibližně 74 kg	<b>Kapacita papíru podavače dokumentů (80 g/m<sup>2</sup>)</b>	Plochý skener: list, kniha a třírozměrné objekty Gramáž médií pro podavač dokumentů: Jednorúčhodový podavač DADF C1: Jednostranné skenování: 38 až 220 g/m <sup>2</sup> Oboustranné skenování: 38 až 220 g/m <sup>2</sup> * Přípustná gramáž pro formát A6R a menší je 50 až 220 g/m <sup>2</sup> . DADF-BA1: Jednostranné skenování: 38 až 128 g/m <sup>2</sup> (černobílé) / 64 až 128 g/m <sup>2</sup> (barevné) Oboustranné skenování: 50 až 128 g/m <sup>2</sup> (černobílé) / 64 až 128 g/m <sup>2</sup> (barevné)
<b>SPECIFIKACE TISKU</b>		<b>Přípustné originály a gramáže</b>	Sklo: max. velikost pro skenování: 297,0 × 431,8 mm Jednorúčhodový podavač DADF-C1: A3, A4, A4R, A5, A5R, A6R, B4, B5, B5R, B6R, Uživatelská velikost: 69,9 mm × 139,7 mm až 304,8 × 431,8 mm DADF-BA1: A3, A4, A4R, A5, A5R, B4, B5, B5R, B6, Uživatelská velikost: 139,7 × 128 mm až 297,0 × 431,8 mm
<b>Rychlost tisku (černobíle)</b>	iR-ADV DX 4945i: Jednostranně: až 45 str./min (A4, A5, A5R, A6R), až 22 str./min (A3), až 32 str./min (A4R) iR-ADV DX 4935i: Jednostranně: až 35 str./min (A4, A5, A5R, A6R), až 17 str./min (A3), až 23 str./min (A4R) iR-ADV DX 4925i: Jednostranně: až 25 str./min (A4, A5, A5R, A6R), až 15 str./min (A3), až 20 str./min (A4R)	<b>Rychlost skenování (obr./min: černobíle/barevné, A4)</b>	Jednorúčhodový podavač DADF-C1: Jednostranné skenování: 155/135 (300 × 300 dpi, odesílání), 80/80 (600 × 600 dpi, kopírování) Oboustranné skenování: 270/270 (300 × 300 dpi, odesílání), 160/90 (600 × 600 dpi, kopírování) DADF-BA1: Jednostranné skenování: 70/70 (300 × 300 dpi, odesílání), 51/51 (600 × 600 dpi, kopírování) Oboustranné skenování: 35/35 (300 × 300 dpi, odesílání), 25,5/25,5 (600 × 600 dpi, kopírování)
		<b>Rozlišení skenování (dpi)</b>	Skenování pro kopírování: 600 × 600 Skenování pro odesílání: (Push) 600 × 600 (SMB/FTP/WebDAV/IFA), (Pull) 600 × 600 Skenování pro faxování: 600 × 600

# TECHNICKÉ ÚDAJE

# Řada imageRUNNER ADVANCE DX 4900

<b>Specifikace skenování řízeného z počítače</b>	Colour Network ScanGear2 Pro operační systémy podporované rozhraním TWIN i WIA: Windows® 10 / 11 / Server 2012 / Server 2012 R2 / Server 2016 / Server 2019 / Server 2022	<b>Zabezpečení sítě</b>	TLS 1.3, IPsec, ověřování IEEE802.1X, SNMP V3.0, funkce brány firewall (filtrování adres IP/MAC), podpora WPA3, podpora dvou typů sítě (kabelová síť LAN / bezdrátová síť LAN, kabelová síť LAN / kabelová síť LAN), deaktivace nepoužívaných funkcí (aktivace / deaktivace protokolů / aplikací, aktivace / deaktivace vzdáleného uživatelského rozhraní, aktivace / deaktivace rozhraní USB), oddělení komunikačních linek (G3 FAX, port USB, úložiště Advanced Space, skenování a odesílání - zohlednění možnosti zavírání přijatých e-mailových zpráv)
<b>Metoda skenování</b>	Skenování řízené ze zařízení, skenování řízené z počítače, skenování do schránky, skenování do úložiště Advanced Space, skenování do sítě, skenování na paměťové zařízení USB, skenování do mobilního zařízení, skenování do cloudu (uniFLOW Online - volitelné)	<b>Zabezpečení zařízení</b>	Ochrana dat na disku SSD (šifrování dat na disku SSD (FIPS 140-2/140-3)*, zámek disku SSD), standardní inicializace disku SSD, modul důvěryhodné platformy (TPM 2.0), funkce evidence protokolů úloh, ochrana integrity softwaru multifunkčního zařízení, kontrola integrity softwaru multifunkčního zařízení a odolnosti firmwaru platformy (NIST SP800-193) s automatickou obnovou systému (ověření systému při spuštění, detekce narušení při provozu dostupná se softwarem McAfee Embedded Control), certifikace Common Criteria HCD-PP * čeká na potvrzení
<b>SPECIFIKACE FUNKCE SEND</b>		<b>Správa zařízení a audity</b>	Heslo pro správu, dvoufázové ověření dálkové správy, digitální správa certifikátů a klíčů, protokol auditu, spolupráce s externím systémem auditu zabezpečení (Security Information and Event Management), protokolování obrazových dat, nastavení zásad zabezpečení
<b>Cílové umístění</b>	Standardně: E-mail / internetový FAX (SMTP), SMB3.11, FTP, WebDAV, poštovní schránka Volitelně: Super G3 FAX, IP Fax	<b>SPECIFIKACE PROSTŘEDÍ</b>	
<b>Adresář</b>	LDAP (2 000) / místní (1 600) / rychlá volba (200)	<b>Provozní prostředí</b>	Teplota: 10 až 30 °C Vlhkost: 20 až 80 % RV (relativní vlhkost)
<b>Rozlišení pro odesílání (dpi)</b>	Push: až 600 × 600 Pull: až 600 × 600	<b>Zdroj napájení</b>	220 až 240 V, 50/60 Hz, 5 A
<b>Komunikační protokol</b>	FTP: (TCP/IP), SMB3.11 (TCP/IP), WebDAV E-mail/Fax: SMTP (odesílání), POP3 (příjem)	<b>Příkon</b>	Maximálně: přibližně 1 500 W Kopírování (průběžné skenování s podavačem DADF): Přibl. 666 W* Pohotovostní režim: přibližně 45,5 W* Režim spánku: přibližně 0,8 W** * Referenční hodnota naměřená při použití jedné jednotky ** Spotřeba 0,8 W v režimu spánku nemusí být dosažitelná za všech okolností s ohledem na určitá nastavení.
<b>Formát souborů</b>	Standardně: TIFF, JPEG, PDF (kompaktní, prohlédavatelý, aplikace zásad, optimalizovaný pro web, PDF A/1-b, funkce Trace & Smooth, šifrování, podpis zařízení, podpis uživatele), XPS (kompaktní, prohlédavatelý, podpis zařízení, podpis uživatele), Office Open XML (PowerPoint, Word)	<b>Hladiny hluku</b>	Typická spotřeba elektrické energie (TEC)*: iR-ADV DX 4945i: 0,45 kWh iR-ADV DX 4925i: 0,34 kWh iR-ADV DX 4925i: 0,25 kWh * V souladu se specifikacemi USA Energy Star verze 3.0 Podrobné informace týkající se směrnice Erp Lot6/26 naleznete na adrese: <a href="https://www.canon-europe.com/for_work/lot26">https://www.canon-europe.com/for_work/lot26</a>
<b>Univerzální funkce pro odesílání</b>	Vyběr typu originálu, oboustranný originál, kniha na dvě strany, různé velké originály, nastavení sytosti, ostroty, poměr stran kopie, vymazání rámečku, sestavení úlohy, odložené odesílání, náhled, oznámení o provedení úlohy, název souboru, předmět/zpráva, odpověď, prioritá e-mailu, hlášení o vysílání, orientace obsahu originálu, vynechání prázdných originálů	<b>Standardy</b>	<b>Hladina akustického výkonu (LWA,m)</b> Při provozu (černobíle) (jednostranně): iR-ADV DX 4945i: 64 dB, Kv 3 dB iR-ADV DX 4925i: 62 dB, Kv 3 dB iR-ADV DX 4925i: 61 dB, Kv 3 dB * Jedná se o referenční hodnotu, která byla naměřena při použití pouze jedné jednotky podle normy ISO 7779 a deklarována podle normy ISO 9296 (2017). <b>Akustický tlak (LpAm)</b> Pozice okolostojící osoby: Při provozu (černobíle) (jednostranně/oboustranně): iR-ADV DX 4945i: 49 dB / 51 dB iR-ADV DX 4925i: 49 dB / 50 dB iR-ADV DX 4925i: 46 dB / 48 dB * Jedná se o referenční hodnotu, která byla naměřena při použití pouze jedné jednotky podle normy ISO 7779 a deklarována podle normy ISO 9296 (2017). Certifikát Blue Angel
<b>Specifikace faxu</b>		<b>SPOTŘEBNÍ MATERIÁL</b>	
<b>Maximální počet připojených linek</b>	1	<b>Toner</b>	Tonerová kazeta C-EXV 66, černá
<b>Rychlost modemu</b>	Super G3: 33,6 kb/s G3: 14,4 kb/s	<b>Toner (odhadovaná výtežnost při 6% pokrytí)</b>	Tonerová kazeta C-EXV 66, černá: 44 500 stran
<b>Metoda komprese</b>	MH, MR, MMR, JBIG	<b>SOFTWARE A SPRÁVA TISKÁRNY</b>	
<b>Rozlišení (dpi)</b>	400 × 400 (ultrajemné), 200 × 400 (velmi jemné), 200 × 200 (jemné), 200 × 100 (normální)	<b>Sledování a tvorba reportů</b>	Universal Login Manager (ULM) uniFLOW Online Express* * Další informace naleznete v části <a href="#">uniFLOW Online Express</a> <a href="#">uniFLOW Online</a>
<b>Velikost pro odesílání a příjem</b>	Odesílání: A3, A4, A4R, A5*, A5R*, B4, B5*, B5R* Příjem: A3, B4, A4, A4R, A5R, B5, B5R * Odesílá se jako A4. ** Odesílá se jako krátký formát B4.	<b>Nástroje dálkové správy</b>	iWEMC eMaintenance Systém doručování obsahu Color Network ScanGear 2 Konfigurační nástroj Canon Driver Configuration Tool Platforma MEAP (Multifunctional Embedded Application Platform) Kofax Power PDF Advanced (volitelné)
<b>Paměť faxu</b>	Až 30 000 stran (2 000 úloh)	<b>Skenovací software</b>	
<b>Rychlé volby</b>	Max. 200	<b>Nástroje pro optimalizaci</b>	
<b>Skupinové volby / příjemci</b>	Max. 199 předvoleb	<b>Platforma</b>	
<b>Sekvenční vysílání</b>	Max. 256 adres	<b>Vytváření dokumentů</b>	
<b>Zálohování paměti</b>	Ano	<b>VOLITELNÉ ZDROJE PAPIŘU</b>	
<b>Faxové funkce</b>	Jméno odesílatele (TTI), výběr telefonní linky (při odesílání faxu), přímé odesílání, odložené odesílání, náhled, oznámení o provedení úlohy, hlášení o vysílání, přerušování přenosu, sekvenční vysílání, odesílání na heslo/podadresu, do důvěrné schránky, protokol 2 na 1	<b>PODÁVACÍ JEDNOTKA ZÁSOBNIKU AW1 (CASSETTE FEEDING UNIT-AW1)</b>	Kapacita: 2 × 550 listů (1 100 listů) (80 g/m <sup>2</sup> ) Typ papíru: tenký, běžný, recyklovaný, barevný, silný, klížený, průhledný, děrovaný, hlavičkový Velikost papíru: A3, A4, A4R, A5, A5R, A6R, B4, B5, B5R Uživatelská velikost: 105,0 × 148,0 mm až 304,8 × 457,2 mm Gramáž papíru: 52 až 256 g/m <sup>2</sup> Zdroj napájení: z hlavní jednotky Rozměry (Š × H × V): 565 × 635 × 248 mm Hmotnost: přibližně 16,0 kg
<b>Specifikace ukládání</b>		<b>Velkokapacitní podávací jednotka zásobniku E1 (High Capacity Cassette Feeding Unit-E1)</b>	Kapacita papíru: 2 450 listů (80 g/m <sup>2</sup> ) Typ papíru: Tenký papír, běžný papír, recyklovaný papír, barevný papír, silný papír, klížený papír, děrovaný papír a hlavičkový papír Formát papíru: A4 Gramáž papíru: 52 až 256 g/m <sup>2</sup> Zdroj napájení: z hlavní jednotky Rozměry (Š × H × V): 565 × 650 × 248 mm Hmotnost: přibližně 28,0 kg
<b>Schránka (Jsou podporována čísla)</b>	100 uživatelských schránek, 1 schránka paměti příjmu, 50 schránek pro důvěrné faxy, Maximálně 30 000 uložených stránek (2 000 úloh)		
<b>Úložiště Advanced Space</b>	Komunikační protokol: SMB nebo WebDAV Podporovaný klientský počítač: Windows® 10/11 Souběžná připojení (maximálně): SMB: 64, WebDAV: 3		
<b>Úložiště Advanced Space Dostupné místo na disku</b>	Standardně: 16 GB (Volitelně: max. 480 GB)		
<b>Funkce úložiště Advanced Space</b>	Ověřování při přihlášení k úložišti Advanced Space, funkce řazení, tisk souboru PDF s heslem, podpora nástroje imageWARE Secure Audit Manager, vyhledávání, náhled souboru, správa ověřování, přístupnost veřejnosti, ÚRI TX, zálohování / obnoveni		
<b>Specifikace zabezpečení</b>			
<b>Správa ověření a přístupu</b>	Ověřování uživatelů (přihlášení pomocí obrázků, přihlášení pomocí obrázků a kódu PIN, přihlášení pomocí karty*), přihlášení pomocí uživatelského jména a hesla, přihlášení na úrovni funkce, mobilní přihlášení), ověřování ID oddělení (přihlášení ID oddělení a kódem PIN, přihlášení na úrovni funkce), uniFLOW Online Express (přihlášení kódem PIN, přihlášení pomocí obrázků, přihlášení pomocí obrázků a kódem PIN, přihlášení pomocí karty, přihlášení pomocí karty a kódu PIN, přihlášení pomocí uživatelského jména a hesla, přihlášení ID oddělení a kódem PIN, přihlášení na úrovni funkce), systém správy přístupu (řízení přístupu) * Čtečky karet jsou volitelné, viz hardwarové příslušenství Vyžaduje aktivaci		
<b>Zabezpečení dokumentů</b>	Zabezpečení tisku (zabezpečený tisk, šifrování zabezpečený tisk, vynucené pozdržení tisku, zabezpečený tisk pomocí softwaru uniFLOW®), Zabezpečení přijatých dat (automatické přeposílání přijatých dokumentů ze schránek pro důvěrné faxy), Zabezpečení skenování (šifrované soubory PDF, soubory PDF/XPS s podpisem zařízení, soubory PDF, soubory PDF/XPS s podpisem uživatele, integrace softwaru Adobe LiveCycle® Rights Management ES2.5), zabezpečení schránek (poštovní schránka chráněná heslem, řízení přístupu do úložiště Advanced Space), zabezpečení odesílání dat (nastavení pro požadování zadání hesla u jednotlivých přenosů, omezené funkce pro odesílání e-mailů / souborů, ověření faxového čísla, povolení / omezení přenosů pomocí faxového ovladače, povolení / omezení odeslání z historie, podpora S/MIME), sledování dokumentů (bezpečnostní vodoznak) ** Vyžaduje software uniFLOW Online / uniFLOW.		

# TECHNICKÉ ÚDAJE

# Řada imageRUNNER ADVANCE DX 4900

## MOŽNOSTI VÝSTUPU\*

### Vnitřní dvoucestný zásobník M1 (Inner 2way Tray-M1)

\* Kapacita papíru se může lišit v závislosti na typu a velikosti papíru.

Kapacita přihrádky (při použití papíru s gramáží 80 g/m<sup>2</sup>)  
Horní přihrádka: A4, A5, A5R, A6R, B5, B5R: 85 listů  
SRA3, A3, A4R, B4: 40 listů  
Spodní přihrádka (standardní zásobník): A4, A5, A5R, A6R, B5, B5R: až 220 listů  
SRA3, A3, A4R, B4: 100 listů  
Gramáž papíru: 52 až 300 g/m<sup>2</sup>  
Rozměry (Š × H × V): 428 × 405 × 88 mm  
Hmotnost: 0,7 kg

### Přihrádka na kopie T2 (Copy Tray-T2)

Kapacita (při použití papíru s gramáží 80 g/m<sup>2</sup>):  
A4, A5R, B5, B5R: 100 listů  
A3, A4R, B4: 65 listů  
Rozměry (Š × H × V): 442 × 373 × 176 mm (po přepravení k hlavní jednotce, s vysunutým nástavcem)  
Hmotnost: 0,5 kg

### Vnitřní finišer L1 (Inner Finisher-L1)

Kapacita přihrádky (při použití papíru s gramáží 80 g/m<sup>2</sup>):  
Horní přihrádka: SRA3, A3, A4, A4R, A5, A5R, A6R, B4, B5, B5R: přibliž. 45 listů  
Dolní přihrádka: A4, A5, A5R, B5: přibliž. 500 listů  
SRA3, A3, A4R, B4, B5R: 250 listů  
A6R: 30 listů  
Obálka: 10 listů  
Gramáž papíru: 52 až 300 g/m<sup>2</sup>  
Umístění svorek: rohové, dvojité  
Kapacita sešít:  
A4, B5: 50 listů (52 až 90 g/m<sup>2</sup>),  
A4R: 40 listů (52 až 90 g/m<sup>2</sup>)  
A3, B4: 30 listů (52 až 90 g/m<sup>2</sup>)  
Svorky Eco:  
A3, A4, B4, B5: 10 listů (52 až 64 g/m<sup>2</sup>)  
8 listů (65 až 81,4 g/m<sup>2</sup>)  
6 listů (82 až 105 g/m<sup>2</sup>)  
Sešívání na vyžádání: přibližně 40 listů (80 g/m<sup>2</sup>)  
Rozměry (Š × H × V): 727 × 525 × 225 mm (po přepravení k hlavní jednotce, s vysunutým nástavcem)  
Hmotnost: přibližně 9,1 kg

### Vnitřní děrovačka D1 pro 2/4 otvory (Inner 2/4 Hole Puncher-D1)

(vyžaduje vnitřní finišer L1 (Inner Finisher-L1))  
Dva nebo čtyři otvory  
Přípustná gramáž papíru pro děrování: 52 až 300 g/m<sup>2</sup>  
Přípustná velikost papíru pro děrování: dva otvory: A3, A4, A4R, A5, B4, B5, B5R  
Čtyři otvory: A3, A4

### Vnitřní děrovačka D1 pro 4 otvory (Inner 4 Hole Puncher-D1)

(vyžaduje vnitřní finišer L1 (Inner Finisher-L1))  
Čtyři otvory  
Přípustná gramáž papíru pro děrování: 52 až 300 g/m<sup>2</sup>  
Podporovaná velikost papíru pro děrování:  
Čtyři otvory: A3, A4, A4R, A5, B4, B5, B5R

### Sešívací finišer AE1 (Staple Finisher-AE1)

Kapacita přihrádky (při použití papíru s gramáží 80 g/m<sup>2</sup>):  
Horní přihrádka: A4, A5, A5R, A6R, B5: přibliž. 250 listů  
SRA3, A3, A4R, B4, B5R: přibliž. 125 listů  
Spodní přihrádka: A4, A5, A5R, B5: 3 000 listů  
SRA3, A3, A4R, B4, B5R: 1 500 listů  
A6R: 250 listů  
Obálka: Monarch 30 listů, COM10 č. 10, DL, ISO-C5: 100 listů  
Gramáž papíru:  
Horní přihrádka: 52 až 256 g/m<sup>2</sup>  
Dolní přihrádka: 52 až 300 g/m<sup>2</sup>  
Umístění svorek: rohové, dvojité  
Kapacita sešívání: A4, B5: 50 listů (52 až 90 g/m<sup>2</sup>),  
A4R: 40 listů (52 až 90 g/m<sup>2</sup>)  
A3, B4: 30 listů (52 až 90 g/m<sup>2</sup>)  
Svorky Eco:  
A3, A4: 10 listů (52 až 64 g/m<sup>2</sup>)  
8 listů (65 až 81,4 g/m<sup>2</sup>)  
6 listů (82 až 105 g/m<sup>2</sup>)  
Sešívání na vyžádání: 50 listů (52 až 90 g/m<sup>2</sup>)  
Rozměry (Š × H × V): 637 × 623 × 1 021 mm  
(s vysunutým nástavcem)  
Hmotnost: přibližně 30,0 kg

### Brožurový finišer AE1 (Booklet Finisher-AE1)

(Zahrnuje výše uvedené základní specifikace sešívání pro sešívací finišer AE1 (Staple Finisher-AE1))  
Velikost papíru pro sedlové sešívání: A3, A4R, B4  
Kapacita pro sedlové sešívání: 20 listů × 10 sad (52 až 81,4 g/m<sup>2</sup>)  
(včetně 1 přebalového listu s gramáží až 256 g/m<sup>2</sup>)  
Kapacita pro složené nesešité svazky: až 3 listy (52 až 105 g/m<sup>2</sup>)  
Zdroj napájení: z hlavní jednotky  
Rozměry (Š × H × V): 637 × 623 × 1 021 mm  
(s vysunutým nástavcem)  
Hmotnost: přibližně 53,0 kg

### Děrovací jednotka A1 pro 2/4 otvory (2/4 Hole Puncher Unit-A1)

Vyžaduje sešívací finišer AE1 (Staple Finisher-AE1) nebo brožurový finišer AE1 (Booklet Finisher-AE1))  
Čtyři otvory  
Dva nebo čtyři otvory  
Přípustná gramáž papíru pro děrování: 52 až 300 g/m<sup>2</sup>  
Podporovaná velikost papíru pro děrování:  
Dva otvory: A3, A4, A4R, A5, B4, B5, B5R,  
Čtyři otvory: A3, A4

### Děrovací jednotka A1 pro 4 otvory (4 Hole Puncher Unit-A1)

Vyžaduje sešívací finišer AE1 (Staple Finisher-AE1) nebo brožurový finišer AE1 (Booklet Finisher-AE1))  
Čtyři otvory  
Přípustná gramáž papíru pro děrování: 52 až 300 g/m<sup>2</sup>  
Podporovaná velikost papíru pro děrování:  
Čtyři otvory: A3, A4, A4R, A5, B4, B5, B5R

### HARDWAROVÉ PŘÍSLUŠENSTVÍ

#### Čtečky karet

Čtečka karet F1 (Card Reader-F1)  
Sada pro připojení čtečky karet B7  
Box pro čtečku karet IC pro numerickou klávesnici A1 (Numeric Keypad-A1)

#### JINÉ

Jednoprůchodový podavač DADF C1 (Single Pass DADF-C1)  
DADF-BA1  
Ploché víko Y3 (Platen Cover-Y3)  
Pomocná přihrádka B1 (Utility Tray-B1)  
Numerická klávesnice A2 (Numeric Keypad-A2)  
Samostatná sešíváčka B1 (Instant Stapler-B1) (volitelná)  
Sada pro nastavení médií A1 (Media Adjustment Kit-A1)

### MOŽNOSTI ZABEZPEČENÍ

#### Zabezpečení dat

250GB disk SSD A1 (250GB SSD-A1) (se sadou pro zrcadlení paměti A1 (Memory Mirroring Kit-A1))  
1TB disk SSD A1 (1TB SSD-A1)  
Sada pro zrcadlení paměti A1 (Memory Mirroring Kit-A1)

### SYSTÉMOVÉ DOPLŇKY A VOLITELNÉ OVLADÁČE

#### Tiskové příslušenství

Sada mezinárodních písem PCL A1 (PCL International Font Set-A1)  
Souprava tiskárny PS BGI  
Sada pro tisk čárových kódů D1 (Barcode Printing Kit-D1)

#### Systémové příslušenství

Sada rozhraní pro řízení kopírování A1 (Copy Control Interface Kit-A1)  
Sada sériového rozhraní K3 (Serial Interface Kit-K3)  
Karta bezdrátové sítě LAN F1

#### Faxové příslušenství

Faxová karta Super G3 BHI (Super G3 FAX Board-BHI)  
Kit vzdáleného faxu A1 (Remote Fax Kit-A1)  
Sada rozšíření o IP fax B1 (IP FAX Expansion Kit-B1)

### DALŠÍ MOŽNOSTI

#### Příslušenství pro usnadnění přístupu

Držadlo pro automatický podavač dokumentů A1 (ADF Access Handle-A1)  
Sada hlasového průvodce G1 (Voice Guidance Kit-G1)  
Sada hlasového ovládání D1 (Voice Operation Kit-D1)

#### Zásobník svorek

Zásobník svorek Y1 (Staple Cartridge-Y1) (2× 2 000 ks)\*  
\* Pouze pro brožurový finišer (Booklet Finisher)  
Svorky P1 (Staple-P1) (2× 5 000 ks)

#### Ochrana zařízení

Antimikrobiální fólie\* – různé velikosti, které pasují na nejběžnější kontaktní body zařízení.  
\* Doporučuje se aplikace servisním technikem

## Software a řešení



## Certifikace a kompatibilita



Canon Inc.  
canon.com

Canon Europe  
canon-europe.com

Czech edition  
© Canon Europa N.V., 2023