

Skenery SmartLF Cx 40

Vynikající výkon skeneru za dostupnou cenu!

Přesné a rychlé kopírování a skenování technických dokumentů velkého formátu ~ pro profesionální uživatele a pro ty, kdo chtějí zpracovávat materiály ve vlastní firmě



NOVINKA!
Volitelný univerzální reprografický stojan



NOVINKA! – Volitelný držák na počítač a plochý monitor
NOVINKA! – Volitelný koš na zachycení papíru

Monochromatické a barevné skenery s vysokou rychlostí šířky 40"

- Optické rozlišení 600 dpi ~ pro zvláště ostré detaily obrazu a čisté černobílé skenování
- Zachycení dat s hloubkou barev 48 bitů barevně a 16 bitů monochromaticky ~ skvělá reprodukce obrazu
- Rozšířený aktivní posun papíru systémem 2+4 all-wheel-drive (APT) ~ šetrný ke skenovaným originálům
- Okamžité skenování ve vysoké kvalitě ihned po zapnutí, žádné zahřívání, žádné čekání!
- Dynamická kalibrace s automatickým sledováním a úpravou teploty barev
- Kontaktní obrazové snímače CIS (contact image sensor) s nulovou údržbou ~ žádné lampy, žádné nastavování přesahu snímačů, nižší náklady
- Kompletní dodávka se softwarem SmartLF pro skenování, kopírování a odesílání e-mailem
- Windows Image Acquisition (WIA)/standardní formáty souborů ~ TIFF, JPEG, PDF
- USB2 rozhraní pro rychlou komunikaci s PC

Velkoformátové skenery SmartLF Cx 40

SmartLF Cx 40 je moderní velkoformátový skener, který používá nejmodernější snímače CIS (Contact Image Sensor) se skutečným optickým rozlišením 600 dpi. Všechny modely skenerů Cx poskytují výjimečně výkonné monochromatické skenování, jehož výsledkem jsou ostré a čisté černobílé obrazy; skvělá reprodukce v odstínech šedé a vysoká rychlost skenování.

Pro barevné aplikace jsou k dispozici dva cenově dostupné modely skenerů, které nabízejí výběr mezi rychlým a expresním skenováním. V obou je vestavěna technologie CIS společnosti Colortrac s nejlepší kvalitou obrazu ve své třídě.

Skener Cx 40 je navržen pro rychlé a vysoce kvalitní skenování, kopírování a distribuci souborů velkoformátových map, technických výkresů, modrotisků, územních plánů, architektonických návrhů a dalších technických dokumentů. Tyto skenery na formát šířky 40" jsou ideální pro uživatele aplikací AEC, CAD & GIS a pro kancelářské použití v podnicích všech velikostí.

Přehled produktové řady skenerů SmartLF Cx...

Model skeneru	Šířka obrazu 40"	Rozlišení		Rychlosti skenování	
		600dpi optické	100 až 3600dpi	Monochromatické	Barevné
Cx 40m (monochromatický)	✓	✓	✓	25,6 cm/s	nehodí se
Cx 40c (barevný)	✓	✓	✓	25,6 cm/s	2,13 cm/s
Cx 40e (rychlý barevný)	✓	✓	✓	25,6 cm/s	8,53 cm/s

Výhody skeneru SmartLF Cx 40

Zvláště jemné detaily obrazu, optimalizovaná kalibrace obrazového snímače

Protože u skenerů se snímačem CIS je snímač umístěn velmi blízko skenovanému originálu, je výsledný obraz výjimečně ostrý a přesný, a je tedy mimořádně vhodný pro skenování a kopírování technických dokumentů. Aplikace Dynamic Normalisation Application (DNA) společnosti Colortrac přesně nastavuje snímač CIS za použití analýzy 16bitových dat a nastavuje správné úrovně světla a stínů. Aby mohla být zachována optimální kalibrace, skener automaticky monitoruje a upravuje barevnou teplotu snímače CIS, což zaručuje nejlepší možnou reprodukci obrazu. Barevný obraz se skenuje ve 48bitové barevné hloubce, monochromatický obraz se skenuje s hloubkou barev 16 bitů. Jako obrazová data se vybírá optimálních 24, respektive 8 bitů. Tím se zlepší detaily v oblastech světla a stínů, protože lze lépe odlišit 256 úrovní.

Rozšířený aktivní posun papíru „2+4 all-wheel-drive“ (APT)

Dokumenty se do skeneru podávají zepředu, do přihrádky podávání papíru. Spolehlivé optické snímače zajišťují jejich automatické podávání. Originál se přesune pomocí dvojitého posouvacího válce s přesným skupinovým pohonem a dvojitého obrysových válců all-wheel-drive s pevnými gumovými obroučkami, které zajišťují optimální podporu a přesné umístění dokumentu, který vstupuje do skenovacího okna. Tam je zajištěn dvojitými přítlačovými poháněnými válci, které aktivně podporují snadný průchod skenerem. Systém APT neustále udržuje stálý tlak, který je nutný, aby se jemné originály nepoškodily, a zároveň zajišťuje požadovaný tah a přesnost, které jsou nutné pro to, aby byl obraz naprosto přesný, správně barevný a bez stínů. Přístup ke skenovacímu sklu a k přítlačovým válcům při čištění je rychlý a snadný díky sklopnému systému.

Vynikající přesnost, spolehlivost a stabilita přesahu snímačů

Jednou z výhod zařízení CIS je velmi krátká cesta obrazu (přibl. 13 mm) mezi zdrojem světla LED, skenovaným originálem a snímačem pixelů obrazu. Toto uspořádání přináší vysokou úroveň mechanické stability s nulovou údržbou, vynikající přesnost a malé rozměry. Cesta obrazu u skenerů CCD je obvykle mnohem delší (přibl. 900 mm) a používání fotografických objektivů přináší chyby způsobené zvětšením, chromatické a optické zkreslení obrazu, která je třeba opravit, aby skener poskytl přijatelnou přesnost a barevnost výstupu. (Další informace o rozdílech mezi snímači CIS a CCD naleznete na adrese <http://www.colortrac.com>)

Možnost rozšíření u zákazníka z monochromatického modelu na barevný a z barevného na rychlý barevný

Skener SmartLF je JEDINÝ velkoformátový monochromatický skener, který lze rozšířit na plnobarevný přímo u zákazníka. Jestliže potřebujete monochromatické skenování a nejste si jisti, zda budete potřebovat také barvy, můžete si koupit skener, který splňuje současně požadavky a finanční možnosti s vědomím, že jej můžete kdykoli rozšířit na plnobarevný, pokud taková potřeba nastane.

Okamžité skenování ve vysoké kvalitě ihned po zapnutí, žádné zahřívání, žádné čekání!

Světelné diody LED integrované do snímačů CIS jsou připraveny k práci do 35 sekund od zapnutí skeneru bez jakéhokoli čekání na zahřátí nebo stabilizaci prostředí. Pro srovnání, fluorescenční zářivka používaná skenery CCD potřebuje až hodinu k dosažení stabilizovaného stavu a před každým použitím skeneru je obvykle nutné provést vyrovnání a rekalibraci.

SmartLF dosahuje vynikající kvality snímků ihned po zapnutí, a pokud není používán, může být vypnut pro úsporu energie. Zůstává přitom stále v pohotovosti pro skenování, neboť k dosažení provozního stavu stačí stisknout vypínač. Skener SmartLF Cx je ohleduplný k životnímu prostředí, neboť při provozu spotřebovává pouhých 27 W (přibl. 10 % příkonu skenerů CCD) nebo 16 W v pohotovostním stavu.

Kompaktní design

SmartLF je kompaktní a lehký přenosný stolní skener, který lze snadno využít v každém pracovním prostředí. Přejete-li si to, můžete zakoupením volitelného univerzálního reprografického stojanu minimalizovat podlahovou plochu potřebnou pro skener a umístit zásobník podávání médií do výšky, která je pohodlná pro většinu uživatelů.



Systém aktivního posunu papíru a snadný přístup při výměně skla

Nízké náklady na údržbu, plug & play připojení s rozhraním USB2.0

Sekcce snímače CIS, kterých je 5, jsou pohyblivě připevněné za chemicky tvrzeným skenovacím sklem, které je odolné proti poškrábání. Pokud je to však potřeba, můžete kteroukoli ze skleněných skenovacích desek však vyměnit rychleji než za minutu. Zdroj světla LED má prakticky neomezenou životnost. Software dodávaný společností Colortrac nabízí uživatelům veškeré aplikace pro údržbu, které jsou nutné pro udržení skeneru v prvotřídním stavu, a také možnost aktualizace na nejnovější verze firmwaru a ovladačů. K internetovému serveru s aktualizacemi Colortrac se můžete přihlásit z počítače připojeného ke skeneru.

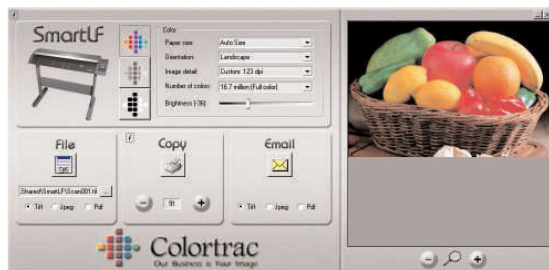
Se skenerem SmartLF Cx dodáváme úplnou sadu softwaru pro ovládání a údržbu skeneru. Pro aplikace, které vyžadují více funkcí, je k dispozici volitelný software společnosti Colortrac a třetích výrobců, který rozšiřuje možnosti a výkonnost systému skenování.

Přehled volitelného softwaru pro SmartLF Cx...

Model skeneru	Software SmartLF (skenování/kopírování/e-mail)	ScanWorks (Skenování Pro do souboru)	CopySmart (Skenování Pro do tisku)	ISIS (ovladač EDC/EDM)
Cx 40m (monochromatický)	✓	Volitelné	Volitelné	Nehodí se
Cx 40c (barevný)	✓	Volitelné	Volitelné	Volitelné
Cx 40e (rychlý barevný)	✓	Volitelné	Volitelné	Volitelné

Software SmartLF k okamžitému použití. Jednoduchý a snadno ovladatelný a EFEKTIVNÍ

Tento software pro skenování do souboru, kopírování a skenování do e-mailu je navržen tak, aby ho mohli používat i běžní uživatelé. Jednoduše vyberte požadované vstupy, uložte originál do skeneru a můžete začít! Během skenování se na obrazovce zobrazí skenovaný obraz, což umožňuje kontrolu kvality a umístění obrazu v reálném čase. V základním balíku SmartLF najdete ovladače Windows Image Acquisition (WIA)/Still Image Interface (STI), software pro formáty souborů TIFF, JPEG a PDF a nástroje skeneru s kontaktem na internetový server s aktualizacemi.



Volitelný software Colortrac pro náročné uživatele Archivační aplikace – Profesionální skenování do souboru

ScanWorks ~ používá technologii „scan-it-once“. U jiných skenerů je pro úpravu vybrané oblasti skenování a obrazových filtrů nutné provést několik předběžných náhledů vybraných oblastí, vracet originály zpět a znovu je skenovat, abyste získali požadovaný výsledek. Software ScanWorks provádí veškeré nastavení hodnot a zdokonalení kvality obrazu v počítači na JEDINÉM naskenovaném obrazu. Technologie „scan-it-once“ dává softwaru ScanWorks VELKOU výhodu při zapojení do pracovního procesu. Obsluha skeneru může kontrolovat kvalitu a provádět úpravy na místě, v průběhu „správného prvního průchodu“, a nemusí znovu skenovat jednotlivé stránky s nedostatečnou kvalitou po dokončení skenování celé dávky.

ISIS ~ (Image & Scanner Interface Specification) je technologie pro připojení vysokorychlostních dokumentačních skenerů k systémům správy dokumentů (EDM). Jedná se o skenovací rozhraní pro podnikové skenery. Ovladače Colortrac ISIS jsou testovány na shodu se standardem ISIS a nabízejí mnoho možností a zároveň výhodu známého uživatelského rozhraní.

Reprodukční aplikace – Profesionální kopírování, tisk ze souboru

CopySmart ~ při jeho návrhu jsme měli na mysli jednoduchost a snadné používání. CopySmart volí filozofii „velkého tlačítka“, aby kopírování vyžadovalo co nejméně úkonů. Před tiskem lze volitelně zobrazit náhledy pro úpravy a naskenované obrazové soubory lze uložit a později znovu tisknout. Konzistentní věrnost barev a přesnost reprodukce s jemnými detaily je zajištěna díky kalibraci se zpětnou vazbou, která se stará o to, aby naskenované barvy odpovídaly barvám dosažitelným u specifické tiskárny, inkoustu a materiálu. CopySmart používá ovladače tiskárny vyvinuté společností Colortrac a optimalizované pro tvorbu rychlých, kvalitních tisků přímo ze skeneru nebo z uložených naskenovaných souborů.

Softwarové aplikace jiných výrobců

Softwarové produkty schválené společností Colortrac Ltd (CLASP), <http://www.colortrac.com/clasp.htm>

Bez ohledu na typ aplikace se skenery SmartLF Cx 40 snadno používají, instalují a poskytují vysokou výkonnost, kvalitu a mimořádnou užitečnou hodnotu ~ ihned po vybalení.

Velkoformátové skenery Colortrac SmartLF Cx 40

Nabízíme tři modely velkoformátových skenerů SmartLF Cx 40 s různou úrovní výkonnosti a funkcemi optimalizovanými pro různé aplikace. Když se vaše potřeby změní, modely „m“ a „c“ lze rychle a snadno aktualizovat přímo u zákazníka pomocí našeho jednoduchého postupu aktualizace skeneru.

Model velkoformátového skeneru SmartLF Cx 40:

		m	c	e
Maximální šířka obrazu	101,6 cm (40 palců)	✓	✓	✓
Maximální šířka média	111,8 cm (44 palců)	✓	✓	✓
Rychlost skenování ¹ palec/s	24bitový RGB při 200 dpi (400 dpi Turbo) Škála šedé a monochromatický 8bitový při 200 dpi (400 dpi turbo)	Nehodí se 10,10	0,84 10,10	3,36 10,10
Přesnost skenování ²	+/-0,1% +/-1 pixel	✓	✓	✓
Optické rozlišení	Bodů na palec (dpi)	600	600	600
Maximální rozlišení	Bodů na palec (dpi)	3600	3600	3600
Rozsah rozlišení	Proměnný od 100 do 3600 dpi v krocích po 1 dpi	✓	✓	✓
Režimy skenování	RGB 16,7 milionů barev (24 bitů) Barevný RGB s 256 & 16 barvami, adaptivní indexovaná paleta barev (8 bitů & 4 bity) 256 úrovní šedé (8 bitů) Černobílý (1bitový)	Nehodí se Nehodí se	✓ ✓	✓ ✓
Digitální zpracování obrazu (Možnosti softwaru Colortrac poskytují celý rozsah filtrů a nástrojů pro zpracování naskenovaného obrazu)	Inteligentní adaptivní vymezení 2D (IAT, režim 1bitový) Pevný práh u černobílého skenování (1bitový režim) Aplikace Dynamic Normalisation Application (DNA) se 16bitovými daty Přesná tovární kalibrace barev s automatickým sledováním a automatickou úpravou teploty barev	✓ ✓ ✓ ✓	✓ ✓ ✓ ✓	✓ ✓ ✓ ✓
Barevný prostor	Normalizovaná/Linearizovaná data Raw RGB	Nehodí se	✓	✓
Zpracování barevného obrazu	Gamma, jas, úprava bílého a černého bodu	Nehodí se	✓	✓
Rozšířený systém „2+4 wheel-drive“ Aktivní posun papíru (APT)	Dvojitě posouvací válce s přesným skupinovým pohonem Dvojitě obrysově válce all-wheel-drive s pevnými gumovými obroučkami Dvojitě přítlačkové řemenové poháněné válce pro aktivní řízení média během skenování Přesné optické snímače média s nulovou údržbou a automatické rozpoznání velikosti média	✓ ✓ ✓ ✓	✓ ✓ ✓ ✓	✓ ✓ ✓ ✓
Kompletně digitální technologie obrazových snímačů	5 x kontaktní obrazový snímač CIS Skenovací hlava CIS s nulovou údržbou 48bitové zachycení primárních dat bodu barevného obrazu 16bitové zachycení primárních dat bodu obrazu v odstínech šedé Panchromatický černobílý	✓ Nehodí se ✓ ✓ ✓	✓ ✓ ✓ ✓ ✓	✓ ✓ ✓ ✓ ✓
Světelný zdroj (v CIS)	Dioda LED s prodlouženou životností, s větší hloubkou prosvětlení a schopností okamžitého skenování	✓	✓	✓
Optika (v CIS)	Pevná čočka s vláknovou optikou pro vedení obrazu (1 pro každý pixel)	✓	✓	✓
Stav uživatele a ovládání jediným stisknutím tlačítka	Panel LCD (stav skeneru, režim, nastavení), tlačítka pro zastavení, posunutí dopředu a zpět Sken Kopie	✓ ✓ ✓	✓ ✓ ✓	✓ ✓ ✓
Údržba skeneru a výměnné části	Instalace skeneru zákazníkem Přesná kalibrace médií pomocí aplikace DNA s 16bitovými jemně vzorkovanými daty Software pro diagnostiku skeneru SmartLF s přístupem na internetový server s aktualizacemi chemicky tvrzené skenovací sklo odolné proti poškrábání	✓ ✓ ✓ ✓	✓ ✓ ✓ ✓	✓ ✓ ✓ ✓
Software SmartLF (v dodávce)	Software Colortrac SmartLF k okamžitému použití obsahuje Funkci Scan_to_file (skenování do souboru) s prohlížečem obrazu v reálném čase Funkci Scan_to_copy (skenování do kopie) s prohlížečem obrazu v reálném čase Funkci Scan_to_email (skenování do e-mailu) s prohlížečem obrazu v reálném čase Software pro údržbu skeneru s přístupem na internetový server s aktualizací firmwaru a softwaru Ovladače, formáty souborů TIFF, JPEG, PDF	✓ ✓ ✓ ✓ ✓ ✓	✓ ✓ ✓ ✓ ✓ ✓	✓ ✓ ✓ ✓ ✓ ✓
Rozhraní (v dodávce)	USB2/kabel USB2 2 m/místní napájecí kabel/zadní podpěry médií Window Image Acquisition (WIA)/Still Image Interface (STI)	✓ ✓	✓ ✓	✓ ✓
Rozměry a hmotnost	140 x 17 x 33 cm (Š x V x H) 26,5 kg	✓	✓	✓
Napájení	90 až 250 V stř., automatické nastavení, 47 až 63 Hz, 27 W (skenování), 16 W (pohotovostní stav)	✓	✓	✓
Software pro skenování (volitelný)	ScanWorks ~ profesionální skenování pro archivaci a zpracování naskenovaného obrazu	✓	✓	✓
Software pro kopírování (volitelný)	CopySmart ~ profesionální skenování do tisku s funkcí shody barev IT8	✓	✓	✓
Software EDC (volitelný)	Ovladač ISIS™ ~ snadné připojení k systémům EDM a k databázím	✓	✓	✓
Příslušenství skeneru (volitelné)	Stojan 78 x 55 cm (V x H), 9,3 kg Koš na zachycení papíru (vyžaduje zakoupení stojanu) Sada držáku pro počítač a plochý monitor (vyžaduje zakoupení stojanu) Univerzální reprografický stojan se sadou držáku pro počítač a plochý monitor 189 x 155 x 74 cm (Š x V (max. včetně skeneru) x H), 51 kg, maximální povolená výška tiskárny 125 cm	✓ ✓ ✓ ✓ ✓	✓ ✓ ✓ ✓ ✓	✓ ✓ ✓ ✓ ✓

¹Rychlost skenování je nepřímo úměrná použitému rozlišení podporovanému skenerem. Skutečná doba skenování bude záviset na výkonnosti použitého hostitelského počítače. Uvedené rychlosti barevného skenování platí pro dokument o šířce menší než 60,96 cm; skenování širších dokumentů probíhá poloviční rychlostí. Nezaručujeme uvedené nejvyšší rychlosti pro všechna média. ²Uvedená rychlost platí pro média do tloušťky 0,8 mm a může se měnit v závislosti na pracovním prostředí a typu a tloušťce média. Skenery SmartLF jsou testovány na cílovém materiálu Mylar při 20 °C +/- 3 °C a relativní vlhkosti 60 % +/- 10 %.

Společnost Colortrac doporučuje procesor Pentium4 2,8 GHz s technologií „hyper threading“, 512 MB paměti RAM, rozhraní USB2 a systém Windows™ XP nebo 2000. V systému Windows 2000 mohou být nedostupné některé pokročilé funkce. Informace o optimálním systému pro vaši aplikaci získáte od svého dodavatele. Provozní prostředí: 15 až 30 °C, rel. vlhkost 15 až 85 % bez kondenzace

Skenery Colortrac SmartLF vyhovují směrnici a omezením CB, CE, FCC, UL a RoHS (v květnu 2006). Společnost Colortrac Ltd neposkytuje žádnou záruku týkající se informací obsažených v tomto dokumentu a vyhrazuje si právo změnit specifikace bez oznámení. Colortrac a Smart LF jsou ochranné známky společnosti Colortrac Ltd. Veškeré ostatní ochranné známky jsou majetkem příslušných vlastníků.

Copyright © 2006 Colortrac Ltd. Velkoformátové skenery Colortrac SmartLF navrhla a vyrobila společnost Colortrac Ltd.

UK Office

Kings Hall • St Ives Business Park • St Ives • Huntingdon • Cambridgeshire • PE27 4WY
T +44 (0)1480 464618 • F +44 (0)1480 464620 • www.colortrac.com • info@colortrac.com